

Bettlach

→ Die Burg Grenchen – das sogenannte Bettleschloss – ist heute nur noch eine Ruine. Das Bürgerlebnis ist trotzdem garantiert!

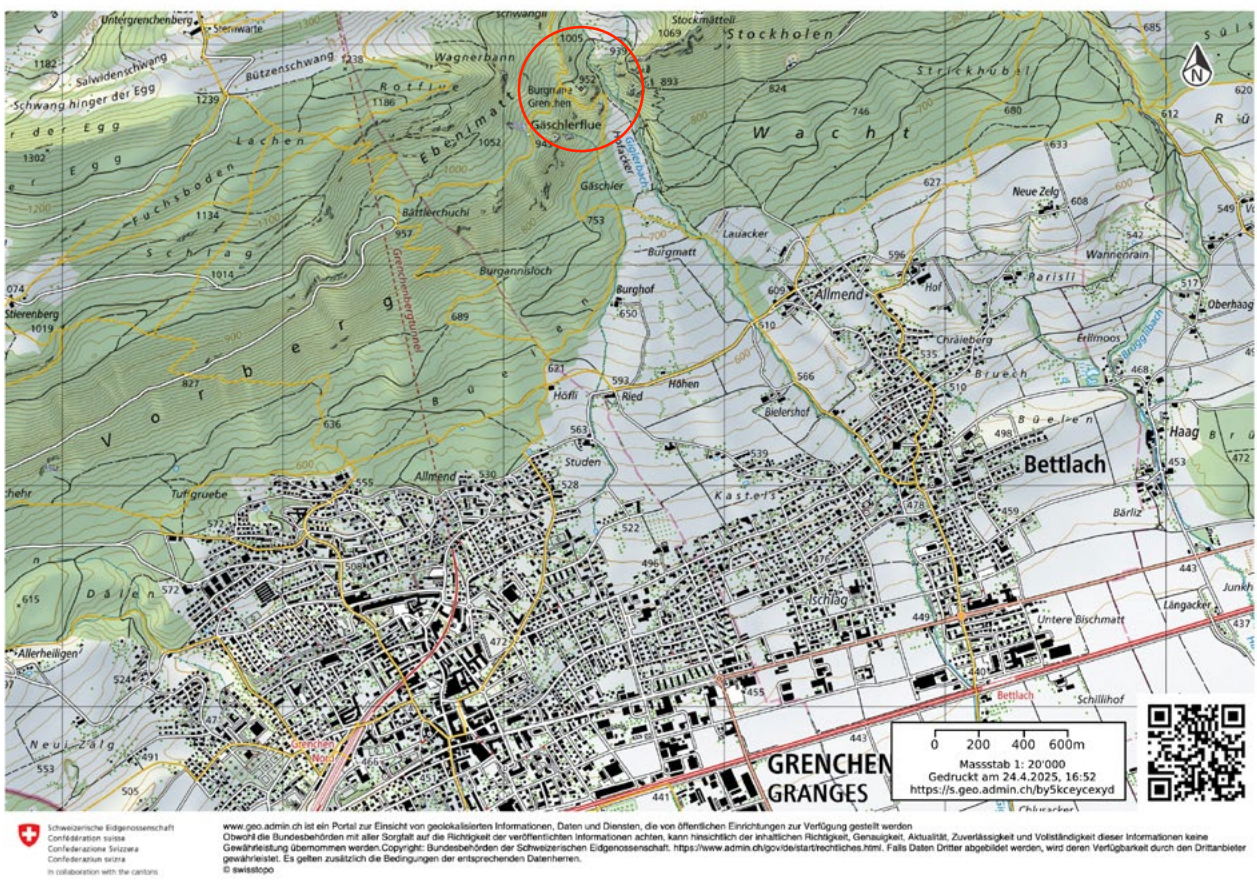
↘ Im Jahr 2012 errichtet der Historische Verein Bettlach auf dem Wall eine 10 Meter lange Rekonstruktion des Schutzzaunes.

Bezirk Lebern



Bettlach

Bezirk Lebern



Für einen Besuch der Burg Grenchen ist gutes Schuhwerk empfohlen: Gebirgsgelände mit steilen Abhängen und Felswänden.
Die Burg Grenchen auf der Website [BURGENWELT](https://www.burgenwelt.ch)