

Halten



↗ Um die Geschichte der Burg besser kennenzulernen, werden 1999 Sondiergrabungen durchgeführt. Dabei kommen zahlreiche Knochen sowie mittelalterliche und neuzeitliche Keramikscherben zum Vorschein.

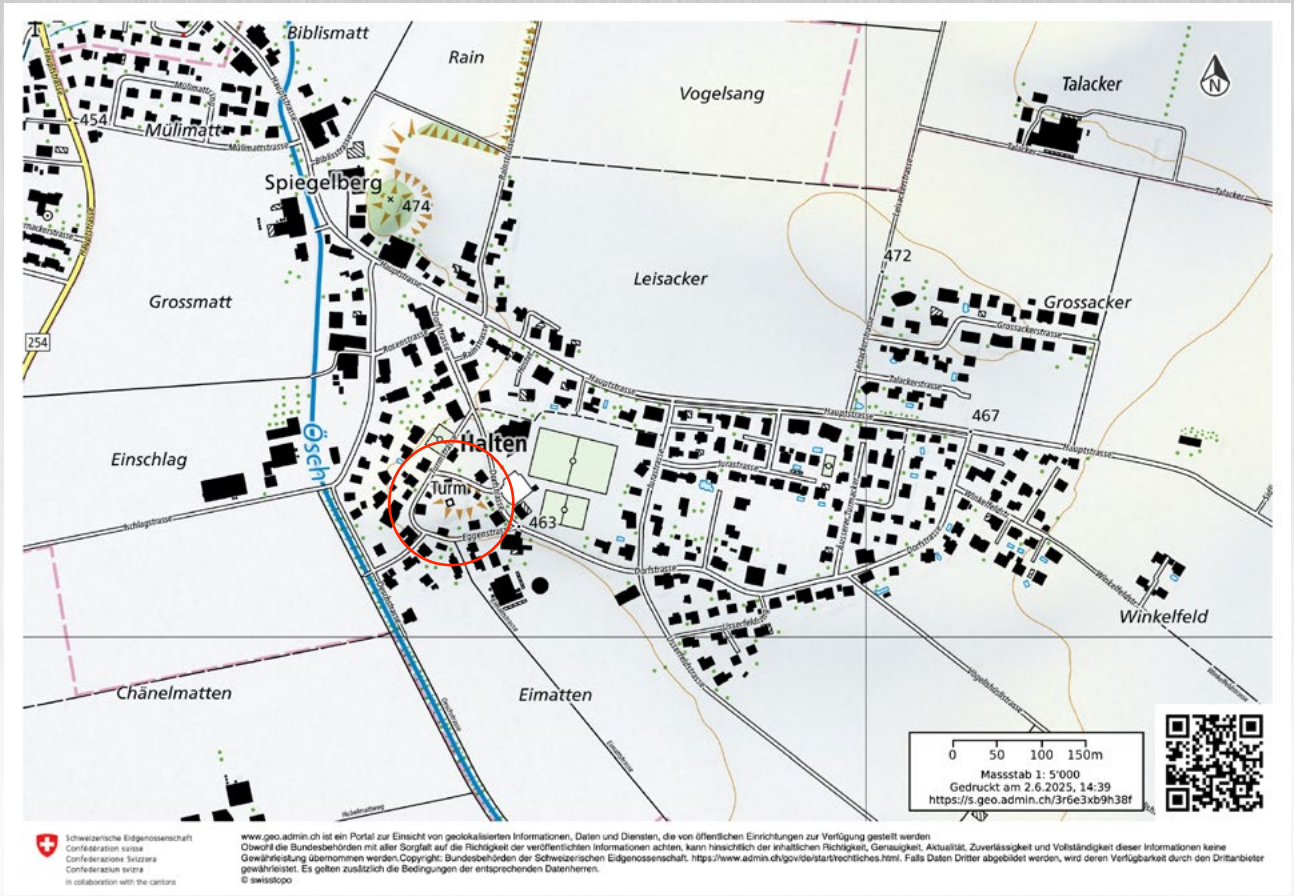
↓ Auch der Berner Halbbatzen von 1771 wird bei diesen Sondiergrabungen gefunden.



Bezirk Wasseramt

Der Turm von Halten dominiert das Ortsbild. Er gehört zu einer Burg, die um 1200 erbaut wird. 1332 wird sie verwüstet und wiederaufgebaut. In der frühen Neuzeit wird der ehemalige Wohnturm als Gefängnis genutzt. Heute beherbergt er das regionale Museum Wasseramt.





Der Turm von Halten beherbergt heute das regionale [Museum Wasseramt](#).