

# Kienberg



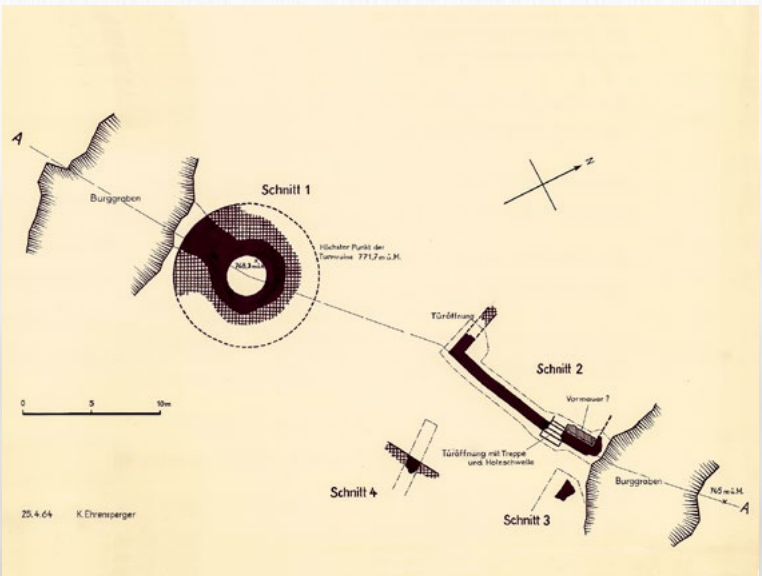
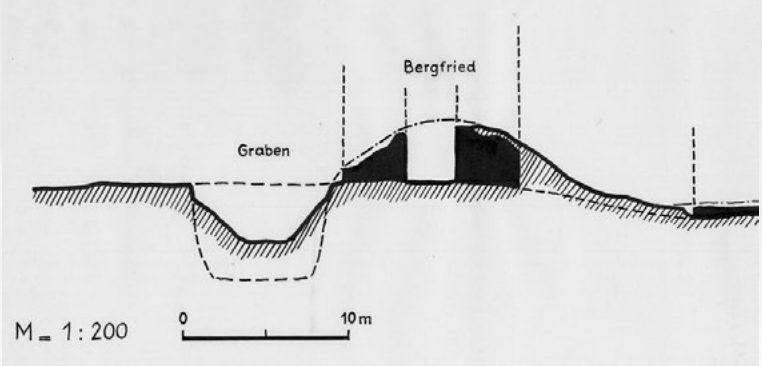
→ ↘ Planskizzen der Sondiergrabung von 1964.

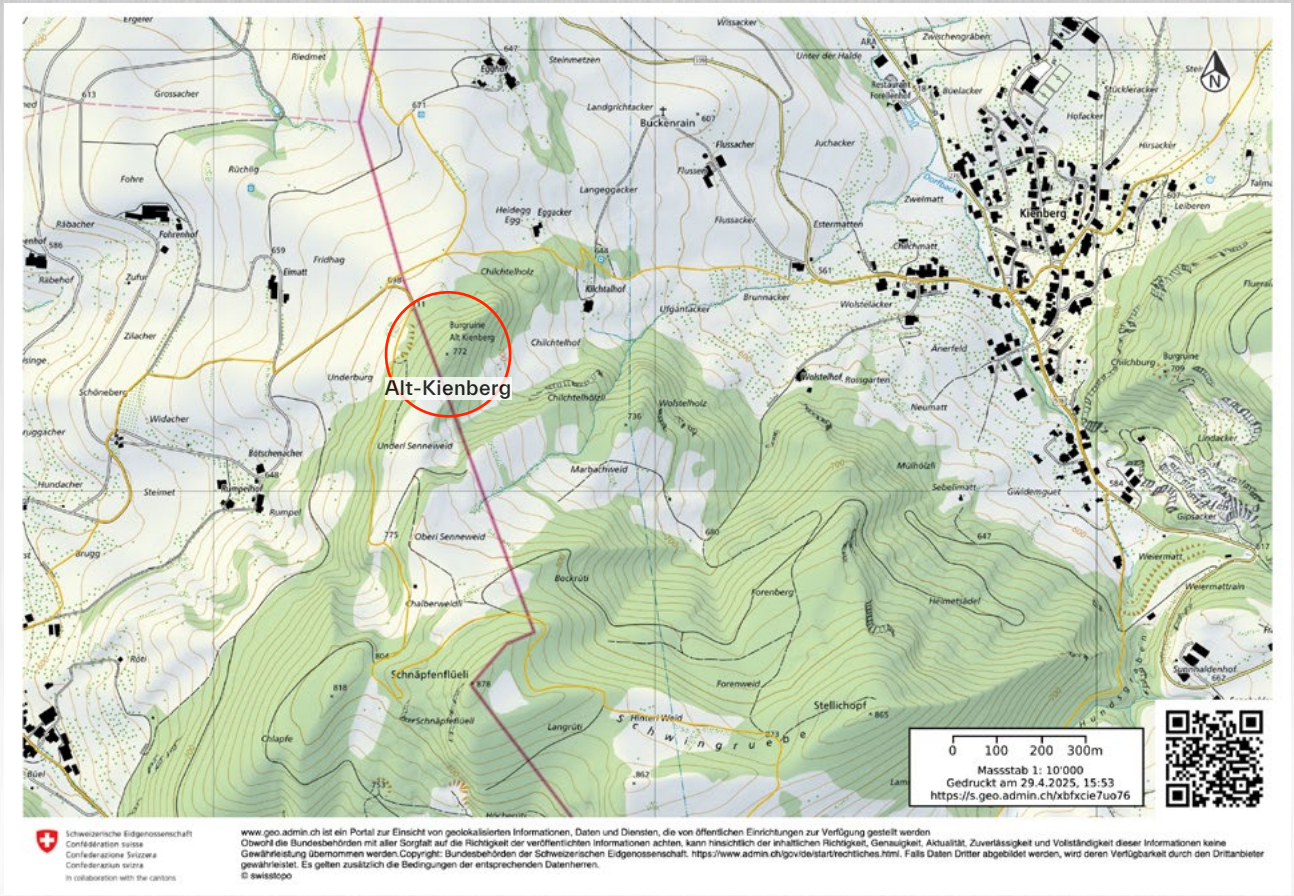
↓ Durchlochte Jakobsmuschel aus der mittelalterlichen Burg. Da war wohl jemand auf Pilgerreise auf dem Jakobsweg.



# Bezirk Gösgen

Im nordöstlichsten Zipfel des Kantons liegt Kienberg. Und ganz an der Grenze zu Baselland liegt die Ruine Alt-Kienberg. Bis auf Reste des Turmes ist von der Ruine nichts mehr zu sehen. Aber von einer Sondiergrabung 1964 sind anschauliche Pläne vorhanden.





Die Ruine befindet sich auf dem exponierten Berggrat zwischen Kienberg und Oltigen. Sie ist im obersten Teil nur auf Wegspuren zu erreichen. Vergl. Wegbeschreibung in **BURGENWELT**.

Alt-Kienberg auf der Website [BURGENWELT](https://www.burgenwelt.ch)